

# ഡാമുകളിൽ മുങ്ങുന്ന വയനാടൻ വികസനം

പി.ആർ.കൃഷ്ണൻകുട്ടി

പശ്ചിമഘട്ട നിരകളിലെ ഒരു പീഠഭൂമി പ്രദേശമായ വയനാട്ടിൽ 12 ഡാമുകൾ പണിതുയർത്തുക എന്ന സാഹസിക കൃത്യത്തിലാണ് കേരള സർക്കാർ. ഈ ഡാമുകളിൽ രണ്ടെണ്ണം ഇരുപത് വർഷത്തിലേറെയായി തുടങ്ങിയിട്ടുണ്ട്. 500 കോടിയിലേറെ വിഴുങ്ങിക്കൊണ്ട് ഇന്നും ഈ പണി അനുസ്യൂതം തുടർന്നുകൊണ്ടിരിക്കുന്നു.

500 കോടി രൂപ ഇതിനകം ചെലവഴിച്ചുകഴിഞ്ഞ കാരാപ്പുഴ, ബാണാസുര സാഗർ പദ്ധതികൾക്കായി 23000 ഏക്കർ ഭൂമിയാണ് ഇരുപതോളം വർഷങ്ങളായി കൃഷിചെയ്യാനാവതെ ഒഴിച്ചിട്ടിരിക്കുന്നത്. നെല്ലിന്റെ ഉത്പാദനത്തിൽ മാത്രം ഇക്കാലയളവിൽ രണ്ടു ലക്ഷത്തോളം ടൺ കുറവുണ്ടായിട്ടുണ്ട്. നാണ്യവിളകളുടെ നഷ്ടം അതിലേറെയാണ്.

കാരാപ്പുഴ പദ്ധതി പ്രദേശത്തു നിന്നും കുടിയൊഴിപ്പിക്കപ്പെട്ട കർഷകരും ആദിവാസികളും പ്രതിഫലത്തുകയ്ക്കുവേണ്ടി ഇപ്പോഴും കോടതികളിൽ കയറിയിറങ്ങിക്കൊണ്ടിരിക്കുന്നു.

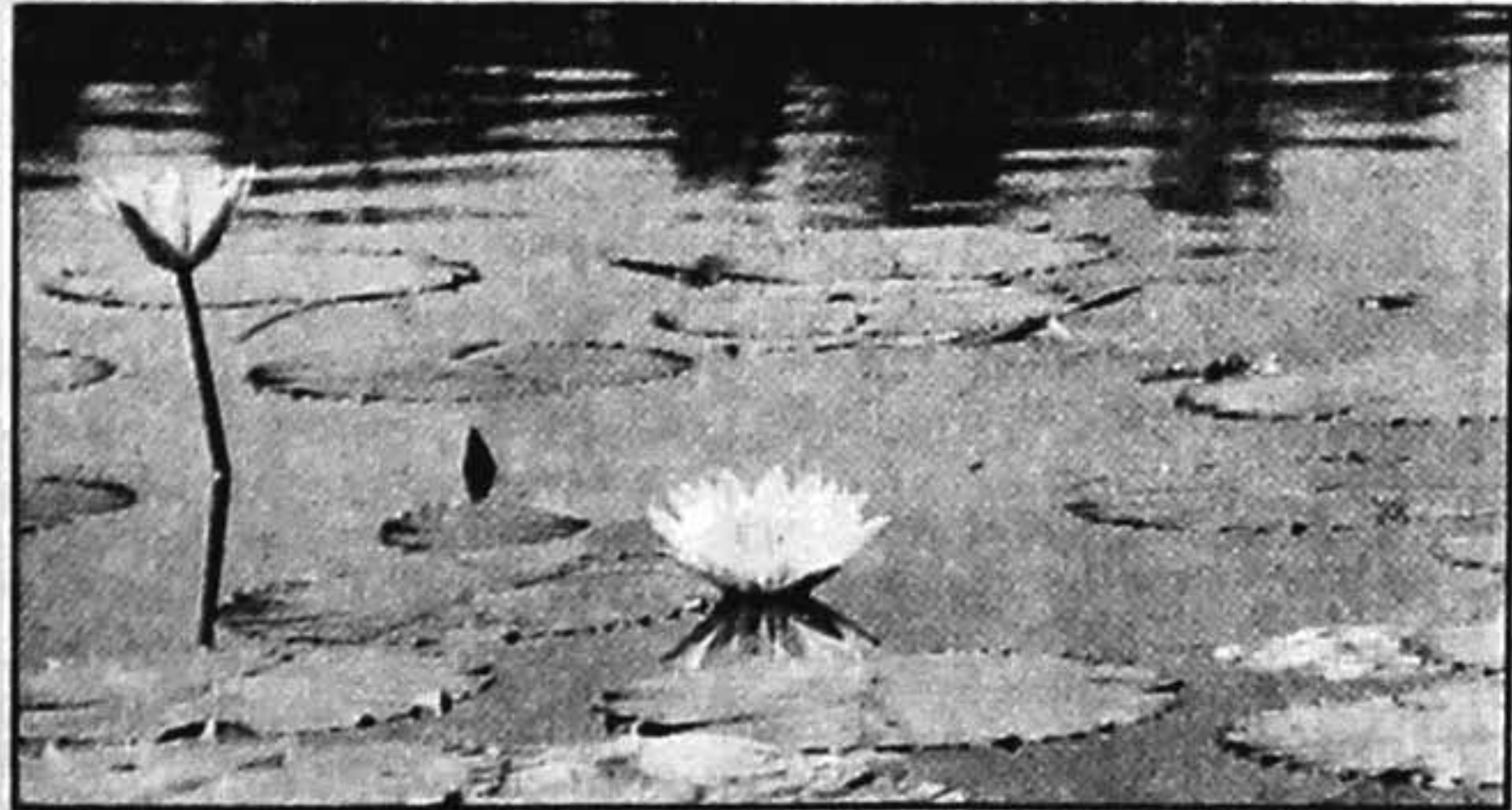
ഈ പദ്ധതികളുടെ മറവിൽ നടക്കുന്ന കോടികളുടെ അഴിമതികൾ പകൽപോലെ വ്യക്തമാണെങ്കിലും ഇനിയും പണിപൂർത്തിയാക്കാത്ത ഈ പദ്ധതികൾക്കെതിരെ ആരുടെയും ശബ്ദമുയരുന്നില്ല.

പണി പൂർത്തിയാക്കാത്ത ഈ പദ്ധതികൾ പൂർത്തീകരിക്കാനാവത്ത വിധം മുന്നോട്ടുപോകുമ്പോഴും അവ പൂർത്തീകരിക്കുന്നതിനുള്ള വഴികൾ തിരയാതെ പുതിയ പത്ത് പദ്ധതികൾ പ്രഖ്യാപിക്കുകയാണ് സർക്കാർ ചെയ്യുന്നത്. അവ 1) മാനന്തവാടി പദ്ധതി, 2) ചുണ്ടാലിപ്പുഴ പദ്ധതി, 3) കല്ലമ്പതി, 4) നൂൽപ്പുഴ, 5) കടമാത്തോട്, 6) ചേകാട്, 7) പെരിങ്ങോട്, 8) തൊണ്ടാട്, 9) തിരു

നെല്ലി, 10) മാൻതോട് എന്നിവയാണ്.

ഇതിൽ 165 കോടി രൂപ ചെലവിൽ അഞ്ച് വൻകിട ജലസേചന പദ്ധതികൾ ആരംഭിക്കാനുള്ള സർക്കാരിന്റെ നീക്കം ലക്ഷ്യത്തോടടുക്കുകയാണ്. പദ്ധതികളുടെ വിശദമായ സർവ്വേകളും കടലാസ് ജോലികളും ശീഘ്രഗതിയിൽ പുരോഗമിച്ചുകൊണ്ടിരിക്കുന്നു.

കല്ലമ്പതി, നൂൽപ്പുഴ, ചേകാട്, മാൻതോട്, ചുണ്ടാലിപ്പുഴ പദ്ധതികളാണ് ഇപ്പോൾ അടിയന്തര പരിഗണ



നന്ത്.

1967ൽ സർവ്വേ ജോലികൾ പൂർത്തിയാക്കി 1980ൽ നോട്ടീഫിക്കേഷൻ നിലവിലുവന്ന മാനന്തവാടി പദ്ധതി ജനകീയ പ്രക്ഷോഭത്തെ തുടർന്ന് 1984ൽ നോട്ടീഫിക്കേഷൻ പിൻവലിച്ച് നിർമ്മാണ പ്രവർത്തനങ്ങൾ നിർത്തിവച്ചു. 10,500ലധികം കർഷക കുടുംബങ്ങളാണ് പദ്ധതിയുടെ ഭാഗമായി കുടിയൊഴിപ്പിക്കപ്പെടുക. ആയിരം ഏക്കർ വനഭൂമിയും 11000 ഏക്കർ കൃഷിഭൂ

മിയും മുങ്ങിപ്പോകുമെന്ന് കണക്കാക്കപ്പെടുന്നു. കൂടാതെ 700ഓളം കച്ചവട സ്ഥാപനങ്ങളും 17 മുസ്ലിം പള്ളികളും 19 മദ്രസകളും 24 ക്രിസ്ത്യൻ പള്ളികളും ആറ് കോൺവന്റുകളും 73 അമ്പലങ്ങളും 10 ഹെൽത്ത് സെന്ററുകളും 29 അംഗനവാടികളും 2 ട്രൈബൽ ഹോസ്റ്റലുകളും 7 പാൽ സൊസൈറ്റികളും 9 ലൈബ്രറികളും 6 പോസ്റ്റോഫീസുകളും 375 ഏക്കർ ഗവ. തേയിലത്തോട്ടവും ഈ പദ്ധതിയുടെ ഭാഗമായി മുങ്ങിപ്പോകുന്നതായി

ഫോട്ടോ: പോൾസൺ എ.വി.

മിയും മുങ്ങിപ്പോകുമെന്ന് കണക്കാക്കപ്പെടുന്നു. കൂടാതെ 700ഓളം കച്ചവട സ്ഥാപനങ്ങളും 17 മുസ്ലിം പള്ളികളും 19 മദ്രസകളും 24 ക്രിസ്ത്യൻ പള്ളികളും ആറ് കോൺവന്റുകളും 73 അമ്പലങ്ങളും 10 ഹെൽത്ത് സെന്ററുകളും 29 അംഗനവാടികളും 2 ട്രൈബൽ ഹോസ്റ്റലുകളും 7 പാൽ സൊസൈറ്റികളും 9 ലൈബ്രറികളും 6 പോസ്റ്റോഫീസുകളും 375 ഏക്കർ ഗവ. തേയിലത്തോട്ടവും ഈ പദ്ധതിയുടെ ഭാഗമായി മുങ്ങിപ്പോകുന്നതായി

കണക്കാക്കപ്പെടുന്നു.

മാനന്തവാടി പുഴയിൽ വാളാടിനടുത്ത നരിക്കുട്ടിൽ 36 മീറ്റർ ഉയരത്തിൽ അണക്കെട്ടി കൊട്ടിയുറിലെ പമ്പർ ഹൗസിൽ വെള്ളമെത്തിച്ച് 225 ഹെക്ടർ വാട്ടർവെറ്റുതിയും വളപട്ടണത്ത് ജലസേചനവും നടത്താനുദ്ദേശിച്ച് ആവിഷ്കരിച്ച് ഈ പദ്ധതിയും ഇടതു സർക്കാരിന്റെ കാലത്തു തന്നെ ആരംഭിക്കാൻ ശ്രമങ്ങൾ നടന്നുവരുന്നു.

നിലവിലുള്ള പദ്ധതികൾ പൂർത്തീകരിക്കാതെ വീണ്ടും പുതിയ പദ്ധതികൾ ആവിഷ്കരിക്കുന്നതിന്റെ യുക്തിയിൽ ജനങ്ങൾ സംശയാലുക്കളാണ്. സർക്കാറും, ഉദ്യോഗസ്ഥ-കോൺട്രാക്ട് ലോബികളും വസ്തുതകൾ ജനങ്ങളിൽനിന്നും മറച്ചുപിടിക്കുകയാണ്. ശക്തമായ ജനകീയ പ്രക്ഷോഭങ്ങളിലേക്ക് ഇതു ജനങ്ങളെ കൊണ്ടെത്തിക്കുമെന്ന് പരിസ്ഥിതി പ്രവർത്തകർ മുന്നറിയിപ്പ് നൽകുന്നു.

നിക്ഷിപ്ത താല്പര്യങ്ങളുടെ ഈ പദ്ധതികൾ വയനാടിനെ ഡാമുകളുടെ ശവപ്പറമ്പാക്കി മാറ്റുമെന്ന് ഇവിടുത്തെ ജനത യേശുതുടങ്ങിയിരിക്കുന്നു. കുറ്റൻ കോൺക്രീറ്റ് രൂപങ്ങളും തോടുകളുമായി കൃഷിസ്ഥലങ്ങൾ ഉപയോഗശൂന്യമാക്കി പൂർത്തീകരിക്കപ്പെടാതെ കിടക്കുന്ന കാരാപ്പുഴയുടെ അവശിഷ്ടങ്ങൾ ജനങ്ങളിലെ ഈ വിശ്വാസത്തെ അരക്കിട്ടുറപ്പിക്കുകയാണ്. വയനാടിന്റെ വികസനത്തിനായി ചെലവഴിക്കപ്പെടുന്ന വൻതുകകൾ വൻ ഡാമുകളുടെ പേരിൽ ഉദ്യോഗസ്ഥ-രാഷ്ട്രീയ-കോൺട്രാക്ടർ ലോബികളുടെ മുങ്ങിപ്പോകുന്ന പ്രവണത തിരിച്ചറിഞ്ഞു തുടങ്ങിയ ജനത ഡാമുകൾക്കെതിരെയുള്ള സമരങ്ങൾക്കു ശക്തി പകർന്നുകൊണ്ടിരിക്കുന്നു.