

# പരിസ്ഥിതിയെ കുറിച്ച് ചില ആശങ്കകൾ

ഫോട്ടോ : ഫിലിനോ അക്വെല്ലി

ഭൗമദിനമായ ഏപ്രിൽ 22-ന് ലേഖകൻ 'മാധ്യമം' പത്രത്തിന്റെ എഡിറ്റോറിയൽ പേജിൽ എഴുതിയ ഈ കുറിപ്പ് പരിസ്ഥിതി പ്രവർത്തകരുടെ അതീവ ശ്രദ്ധ പതിയേണ്ടതും ചർച്ച ചെയ്യപ്പെടേണ്ടതുമായതിനാൽ വീണ്ടും ഒരു വായനയ്ക്കായി കേരളീയം മുന്നോട്ടുവെയ്ക്കുന്നു.

ടോണി തോമസ്

ഈ വർഷത്തെ ഭൗമദിനവും വന്നെത്തി. 364 ദിവസവും ഭൂമിയുടെ നിലനിൽപ്പിനെ തകർത്ത് അതേക്കുറിച്ച് ഓർക്കാനുള്ള ഒരു ദിവസം. അതുകൊണ്ടുതന്നെ, ആഗോളം വിട്ടുനമ്മുടെ മുന്നിലെ പശ്ചിമഘട്ടത്തിൽ ഭൂമിക്ക് സംഭവിച്ചുകൊണ്ടിരിക്കുന്ന ചില ആഘാതങ്ങൾ ഓർത്തുപോവുകയാണ്.

മൂന്നാർ : 1980-ൽ പുറപ്പെടുവിച്ച 379/80/RD എന്ന സർക്കാർ ഉത്തരവനുസരിച്ചാണ് മൂന്നാറിൽ ടാറ്റയുടെ പക്കൽനിന്ന് ഏറ്റെടുത്ത 70,000-ത്തിൽപ്പരം ഏക്കർ ഭൂമി വിനിയോഗിക്കേണ്ടത്. പ്രസ്തുത ഉത്തരവനുസരിച്ച് ആകെ പതിച്ചുനൽകാവുന്നത്

മാങ്കുളത്ത് 5189 ഏക്കർ മാത്രമാണ്. 43,452 ഏക്കർ അങ്ങനെയൊന്നെ (വനമായി) സംരക്ഷിക്കണമെന്നും ക്ഷീരവികസനത്തിന് 3,487 ഏക്കറും ഭവനപദ്ധതികൾക്കായി 272 ഏക്കറും പച്ചക്കറി കൃഷിക്കായി 127 ഏക്കറും മാറ്റിവെച്ച് ബാക്കി 17,922 ഏക്കർ വനവൽക്കരണത്തിനാണെന്നും പ്രസ്തുത ഉത്തരവ് വ്യക്തമാക്കുന്നു. പക്ഷേ, കഴിഞ്ഞ 29 വർഷമായി ഈ 17,922 ഏക്കർ വനംവകുപ്പിന് കൈമാറാതെ റവന്യൂ വകുപ്പ് കൈവശം വെച്ച് അതിൽ കയ്യേറ്റങ്ങൾക്ക് ഒത്താശ ചെയ്യുകയാണ്. ഈ 17,922 ഏക്കറിലാണ് ഇന്ന് മൂന്നാറിന്റെ പരിസ്ഥിതി ആകെ തകിടം മറിക്കുന്ന കയ്യേറ്റങ്ങളിലേറെയും. അത് റിസർവ് വനമായി

പ്രഖ്യാപിക്കാൻ 2006-ൽ മന്ത്രിസഭ തീരുമാനിച്ചതാണ്. അത് വനംവകുപ്പിന് കൈമാറി സംരക്ഷിക്കാൻ ഈ സർക്കാരിന് കഴിയുമോ?

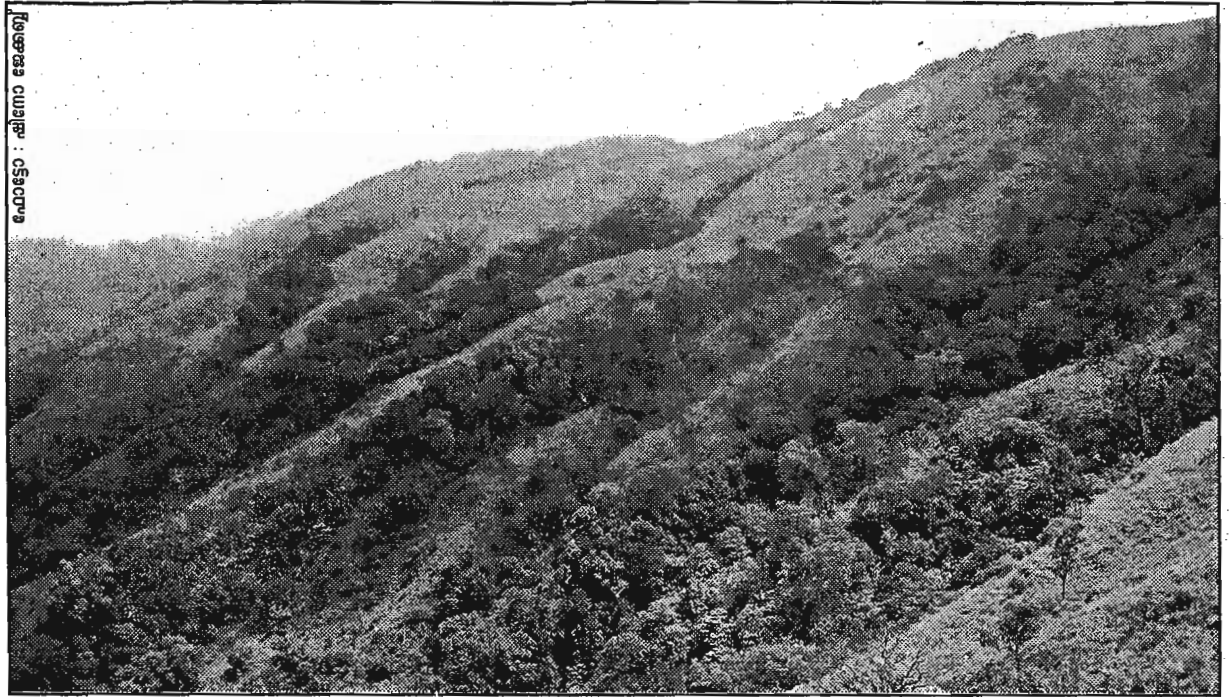
2008 നവംബർ 20-ലെ ജി.ഒ. (എം.എസ്) നമ്പർ 394/08 പ്രകാരം മൂന്നാറിലെ കറ്റാർവാലിയിൽ 283.42 ഏക്കർ പതിച്ചുനൽകാൻ തീരുമാനിക്കുകയും കുറച്ച് ആൾക്കാർക്ക് ഭൂമി നൽകുകയും ചെയ്തു. പക്ഷേ, ഇതിൽ 53.34 ഏക്കർ വനംവകുപ്പിന്റെ തോട്ടവുമാണ്. ഇത് മൂന്നാർ വനം ഡിവിഷന്റെ കേന്ദ്ര വനംവകുപ്പിന്റെ തോട്ടവുമാണ്. ഇത് മൂന്നാർ വനം ഡിവിഷന്റെ കേന്ദ്ര വനംവകുപ്പ് അംഗീകരിച്ച മാനേജ്മെന്റ് പ്ലാനിൽ വനമാണെന്ന് വ്യക്തമാക്കിയിട്ടുണ്ട്.

പിന്നെ എങ്ങനെയാണ് അത് പതിച്ചുനൽകിയത്? കേന്ദ്ര വനനിയമത്തിന് അതീതമാണോ കേരളസർക്കാർ?

**ടൈഗർ സഫാരി :** പെരുവണ്ണാമുഴിയിലെ വനഭൂമി ഒരു വന്യജീവി സങ്കേതമാക്കുന്നതിനുള്ള നടപടികൾ ഏതാണ്ട് പൂർത്തിയായിരിക്കുകയാണ്. പക്ഷെ, ആ വനമേഖലയിലെ കുറച്ചു വനങ്ങൾ വന്യജീവി സങ്കേത

മേഖലയുള്ള, ഉടമ പണ്ടേ ഉപേക്ഷിച്ചുപോയ, സ്വാഭാവിക വനമായി മാറിയ ഇറവൻകാട് ഇ.എഫ്.എൽ. നിയമത്തിന്റെ പരിധിയിൽ കൊണ്ടുവന്നില്ല. എന്നു മാത്രമല്ല റവന്യൂവകുപ്പ് അത് പതിച്ചുകൊടുക്കാൻ തീരുമാനിച്ചിരിക്കുകയാണ്. അതോടെ, സേവിമനോ മാത്യൂവിന് അദ്ദേഹത്തിന്റെ ഭൂമി ഇ.എഫ്.എൽ. നിയമത്തിന്റെ

സർവ്വകളിലാണ്. ഏറ്റവും കൂടുതൽ നശിപ്പിക്കപ്പെടുന്നതും കയ്യേറ്റം ചെയ്യപ്പെടുന്നതുമായ വനങ്ങളാണിത്. ഇവയുടെ സംരക്ഷണം ആർ ഉറപ്പാക്കും? **പറമ്പിക്കുളം ടൈഗർ റിസർവ്വ്:** പറമ്പിക്കുളം ടൈഗർ റിസർവ്വ് ഉണ്ടാക്കുമെന്ന് പറഞ്ഞതല്ലാതെ കൂടുതലൊന്നും സംഭവിക്കുന്നില്ല. തർക്കങ്ങളോ പ്രശ്നങ്ങളോ ഇല്ലാത്ത വന



ത്തിൽനിന്ന് ഒഴിവാക്കി അവിടെ ഒരു ടൈഗർ സഫാരി ആരംഭിക്കാനുള്ള പദ്ധതികളും തയ്യാറായി വരികയാണ്. വനഭൂമി വനേതര ആവശ്യങ്ങൾക്ക് ഉപയോഗിക്കാൻ പാടില്ല എന്നിരിക്കെ ടൈഗർ സഫാരി എന്ന ടൂറിസം പദ്ധതി എങ്ങനെയാണ് വനത്തിനുള്ളിൽ നടപ്പാക്കുക? മാത്രമല്ല, ഏതെങ്കിലും കാഴ്ചബംഗ്ലാവിൽനിന്നുള്ള കടുവകളെയാണ് ടൈഗർ സഫാരിയിൽ വിടുക. അവർക്കുകൊടുക്കുന്നതോ കാളയിറച്ചിയും. പുറമെനിന്ന് എന്തെല്ലാം രോഗങ്ങളായിരിക്കും വനഭൂമിയിലെത്തുക. ഈ ടൈഗർ സഫാരി പ്രാബല്യത്തിലാകുന്നതോടെ പെരുവണ്ണാമുഴി കാടുകളിലെ വന്യജീവികൾ അവസാനിക്കുമോ?

**പൊൻമുടി:** മെർക്കിസ്സൺ എസ്റ്റേറ്റ് ഇ.എഫ്.എൽ. ആക്കിയിട്ട് അതിന്റെ

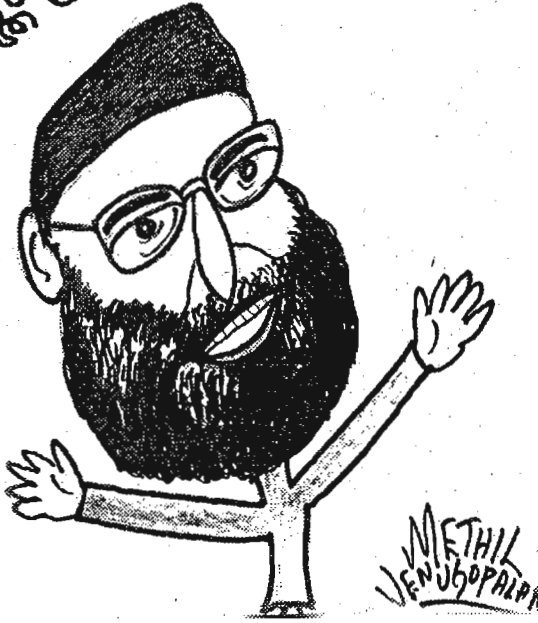
പരിധിയിൽ കൊണ്ടുവന്നതിനെ കോടതിയിൽ ചോദ്യം ചെയ്യാനും അത് തിരികെ ലഭിക്കാനുമുള്ള വഴി തുറന്നുകിട്ടും. യഥാർത്ഥ വനത്തിന്റെ അവസ്ഥയിലുള്ള ഇറവൻകാടും പകുതി വനമാണ് മെർക്കിസ്സൺ എസ്റ്റേറ്റും അതോടെ നഷ്ടമാകും.

**റവന്യൂ വകുപ്പിന്റെ കൈയിലുള്ള വനം :** ഇടുക്കിയിൽ പള്ളിവാസൽ അൺറിസർവ്വ് 9,900 ഹെക്ടർ, ചിന്നക്കനാൽ അൺറിസർവ്വ് 4,700 ഹെക്ടർ തുടങ്ങി റവന്യൂ, കെ.എസ്. ഇ.ബി., ജലസേചനം മുതലായ പല വകുപ്പുകളുടെയും പക്കൽ ഒട്ടേറെ നല്ല വനങ്ങളുണ്ട്. ടാറ്റായിൽനിന്ന് ഏറ്റെടുത്ത 17,922 ഏക്കർ കഴിഞ്ഞാൽ ഏറ്റവും കൂടുതൽ കയ്യേറ്റങ്ങൾ നടക്കുന്നതും കള്ള റിസോർട്ടുകൾ ഉയർന്നിട്ടുള്ളതും ഈ അൺറി

മേഖലകളും വനംവകുപ്പ് ഏറ്റെടുത്ത, പറമ്പിക്കുളം വന്യജീവി സങ്കേതത്തിന്റെ അതിരിലുള്ള തോട്ടങ്ങളും അടിയന്തിരമായി പറമ്പിക്കുളം ടൈഗർ റിസർവ്വിന്റെ കോർ പ്രദേശമായി പ്രഖ്യാപിക്കണം. അതിനു ശേഷം രണ്ടാംഗഡുവായി തോട്ടങ്ങളെ അവരുമായി ചർച്ചചെയ്ത് സംശയങ്ങൾ ദൂരീകരിച്ച് ബഹുനില പെടുത്തണം. പ്രശ്നങ്ങളില്ലാതെ ടൈഗർ റിസർവ്വ് നടപ്പാക്കാനുള്ള മാർഗ്ഗം ഇതാണെന്നിരിക്കെ തോട്ടം മേഖലയുടെ പ്രശ്നങ്ങൾ മുഴുവൻ പരിഹരിച്ചിട്ടേ ടൈഗർ റിസർവ്വ് നടപ്പാക്കൂ എന്ന തീരുമാനത്തിൽ സർക്കാർ നിൽക്കുന്നത് അത് നടപ്പാക്കാതിരിക്കാനോ?

**സൈലന്റ് വാലി ബഫർ :** ഇതും പ്രഖ്യാപിച്ചതല്ലാതെ അതിന് വന്യ

നെടുമുടി വേണുഗോപാൽ... ഈ നടപടി നീക്കം വേറെ സിദ്ധിക്കണം!



ജീവി സങ്കേതത്തിന്റെയോ നാഷണൽ പാർക്കിന്റെയോ അവകാശങ്ങളൊന്നും നൽകിയിട്ടില്ല. തന്മൂലം ഇനിയും ഒരു പാത്രക്കടവോ അതുപോലെ മറ്റൊരു വികല വികസനമോ കൊണ്ടുവരാൻ ഏത് ഡിപ്പാർട്ടുമെന്റിനും കഴിയും.

**ഏലമലക്കാട് :** 1980-നു ശേഷം ഏലമലക്കാട്ടിൽ നടന്നിട്ടുള്ള കൈയേറ്റങ്ങളെന്താണ് ഒഴിപ്പിക്കാത്തത്? 1977 വരെയുള്ള കയ്യേറ്റങ്ങൾക്കേ നിയമസാധുത ഉള്ളുവെങ്കിലും 1980ലെ വനനിയമത്തിനു ശേഷമുള്ള കയ്യേറ്റങ്ങൾ ഒഴിപ്പിച്ച് ആ വനമേഖല സംരക്ഷിക്കാനുള്ള ശ്രമങ്ങളൊന്നും ഉണ്ടാകുന്നില്ല.

**ടൂറിസം :** വനംവകുപ്പ് ഇന്ന് വനസംരക്ഷണത്തേക്കാളേറെ ടൂറിസത്തിന്

പ്രാധാന്യം നൽകുന്നുണ്ടോ? വനത്തിനുള്ളിൽ നടത്തപ്പെടുന്ന ഇക്കോ ടൂറിസം ഇക്കോ ടെറിസം ആയി മാറുന്നില്ലേ? ഒരു ഡിവിഷനിലും വനസംരക്ഷണത്തിനുവേണ്ട സ്റ്റാഫ് ഇല്ല. ഇപ്പോൾതന്നെ ആയിരം ഗാർഡുമാരോളം കുറവാണ്. സംരക്ഷണത്തിനുപോലും തികയാത്ത ഈ ഉള്ള ജീവനക്കാരെ വെച്ച് ടൂറിസം നടത്തപ്പെടുമ്പോൾ വനസംരക്ഷണം മാറ്റിവെക്കപ്പെടുന്നു.

മറ്റൊന്ന് ടൂറിസം, ടെറിസമായി മാറാതിരിക്കാൻ വേണ്ട പരിശീലനങ്ങളൊന്നും ലഭിച്ചവരല്ല വനംവകുപ്പിലെ ജീവനക്കാർ. അതുകൊണ്ട് ആദ്യം, സംരക്ഷണത്തിനുവേണ്ട ജീവനക്കാരുടെ ഒഴിവുകൾ നികത്തണം. അതോടൊപ്പം ടൂറിസത്തിന് കൂടുതൽ ജീവ

നക്കാരെ നിയമിക്കുകയും അവർക്ക് വനത്തിന് ആഘാതമുണ്ടാക്കാതെ ടൂറിസം നടപ്പാക്കാൻ വേണ്ട പ്രത്യേക പരിശീലനം നൽകുകയും വേണം.

**അച്ചൻകോവിൽ റോഡ് :** അച്ചൻകോവിൽനിന്നു ശബരിമലയിലേക്കുള്ള എളുപ്പവഴി എന്ന പേരിൽ തൊറ മുതൽ കൊക്കത്തോടുമുഴി വരെയുള്ള വനംവകുപ്പിന്റെ റോഡ് ടാറിങ്ങ് നടത്തി തുറന്നുകൊടുക്കുന്നത് ആ വനമേഖലയുടെ നാശം ഉറപ്പാക്കും. പക്ഷേ, നിലവിൽ അച്ചൻകോവിൽ നിന്ന് അലിമുക്ക് വഴി ടാറിങ്ങ് നടത്തി ഉപയോഗിക്കുന്ന റോഡ് നിലവിലുണ്ട്. എന്നിട്ടും ഈ റോഡ് തുറന്നുകൊടുക്കുന്നത് ശബരിമല തീർത്ഥാടകർക്കുവേണ്ടിയല്ല, മറ്റെന്തോ ഹിഡൺ അജണ്ട അതിന്റെ പിന്നിലുണ്ട്.

**കരിങ്കൽ ക്വാറികൾ :** കേരളത്തിൽ വനമേഖലയ്ക്കുള്ളിൽ ഒട്ടേറെ കരിങ്കൽ ക്വാറികൾ പ്രവർത്തിക്കുന്നുണ്ട്. അവ തടയുന്നതിനുള്ള ഒരു നടപടിയും സ്വീകരിച്ചിട്ടില്ല. വനനിയമങ്ങളുടെ നഗ്നമായ ഈ ലംഘനം വനം/റവന്യൂ മന്ത്രിമാർ ഉൾപ്പെടെ തൃശൂർ കലക്ടറേറ്റിൽ വെച്ച് ചർച്ചചെയ്തെങ്കിലും അവ ഒരു തടസ്സവുമില്ലാതെ ഇന്നും പ്രവർത്തിക്കുന്നു.

**ഭൂതത്താൻകെട്ട് കനാൽ :** ഇടമലയാർ ഇറിഗേഷൻ പ്രോജക്ടിന്റെ ഭൂതത്താൻകെട്ട് കനാൽ പെരിയാറിന് സമാന്തരമായതിനാൽ വന്യമൃഗങ്ങൾക്ക് കുടിവെള്ളം നിഷേധിക്കപ്പെട്ടിരിക്കുകയാണ്. കനാലിന് ക്രോസിങ്ങ് പാലങ്ങൾ നിർമ്മിക്കാൻ പദ്ധതി ഇടുന്നുണ്ട്. പക്ഷേ, ഈ ക്രോസിങ്ങുകൾ വനംവകുപ്പിന്റെ മുറിഞ്ഞുപോയ പഴയ നിലവിലുണ്ടായിരുന്ന വഴികളിലാണ്. ആനകൾ അതുവഴി കടക്കില്ല. അതിന് ആനകളുടെ ക്രോസിങ്ങ് സ്ഥലങ്ങൾ നിർമ്മിക്കണം. വനസംരക്ഷണം എന്നത് കുറെ ഉദ്ഘാടനങ്ങളും മാധ്യമശ്രദ്ധ ആകർഷിക്കുന്ന വാർത്തകൾ സൃഷ്ടിക്കലുമല്ല. മറിച്ച് വരുംതലമുറകൾ ഇവിടെ ആരോഗ്യത്തോടെ ജീവിക്കാനുള്ള അടിസ്ഥാന വിഭവങ്ങൾ സംരക്ഷിക്കലാണ് എന്നത് എന്നാണ് നാം തിരിച്ചറിയുക?